

GENERAL NOTES

- هم پوشانی ورق های گالوانیزه سقف سوله در جهت موج برابر ۲ موج می باشد.
- هم پوشانی ورق های گالوانیزه سقف سوله در جهت عموم در موج برابر ۲۵ سانتیمتر میباشد.
- فاصله گیره ها برای وصل ورق ها به لایه از یکدیگر نباید از ۴۰سانتیمتر تجاوز کند.
- باید از بالشتک بتنی به ارتفاع ۱۵ سانتیمتر و طول ۲۵ سانتیمتر به عنوان تکیه گاه تیر نعل درگاه استفاده شود و حداقل انکای تیر نعل درگاه روی بالشتک بتنی ۲۵ سانتیمتر می باشد.
- الکترودهای مصرفی باید کاملا خشک باشد.
- نصب سوله و محکم کردن پیچها بایستی با تورک متر (TORQ METER) انجام گیرد.
- کلیه میلگردهای مصرفی در اسکلت ترجیحا A۱ و با رعایت استانداردهای جوش A۱۱مبباشد.
- آنکر بولتهای مورد استفاده از نوع A۱۱۱۱ میباشد.
- الکترودهای مصرفی در ساخت اسکلت فازی از نوع (AMA-1118) ویا (ASTM-E6013) و در سازه های نگهدارنده چرتقیل از نوع (ASTM-E7018) میباشد.
- نحوه تنظیم آمپر ونوع الکترو د باید طوری باشد که بعد از هر پاس جوشکاری رو باره جوش راحت از روی جوش بلند شود.
- کلیه جوشکارها باید عاری از هرگونه تخلخل باشد.
- کلیه پیچهای مصرفی در ساخت ونصب اسکلت باید از نوع اعلاء گالوانیزه (DIN8.8) و پیچهای مصرفی در اتصالات تیر و ستونها از نوع (DIN8.8) باشند.
- کلیه پیچها باو اشرمناسب نصب وسفت میگردد.
- کلیه ورقها باید قبل از رنگ از هر نوع چربی و یا کثیفی که موجب عدم رنگ پذیری شود پاک شود.

- جهت ساخت ستونها پلها تیرها خرباها از I۱G (شابلون) استفاده گردد تا از هرگونه اعوجاج و تغییر شکل در حین ساخت جلوگیری گردد.

- جهت جوشکاری قطعات (ستونها- تیرها) نباید قطعه را با زور (FORCE) وارد شابلون کرده و جوشکاری نماییم تا تنشهای حبس شده در قطعات بوجود نیاید. بطور کلی باید کلیه اعضاء هرقطعه بصورت راحت (REST) جوشکاری شود.
- رعایت کلیه تدرانسهای ساخت ونصب اسکلت بر اساس آئین نامه های موجود کشوری (نشریه ۵۵) و بین المللی اجباری میباشد.

- در حالتی که ضخامت قطعه از قطر اسمی پیچ به اضافه ۱٫۵ میلیمتر بیشتر نباشد می توان سوراخ پیچ را از طریق منگنه کردن ایجاد کرد. اگر ضخامت قطعه از قطر پیچ به اضافه ۱٫۵ میلیمتر بیشتر باشد باید سوراخ ها با منته ایجاد شوند.بطور کلی سوراخ کردن ورق های ضخیم تر از ۱۲میلیمتر باید با منته صورت پذیرد.
- قطعاتی که با پیچ پر مقاومت به یکدیگر متصل می شوند باید کاملا به هم جفت شده باشد و نباید واشر های پر کننده یا هر نوع مصالح فشار پذیر دیگری بین آنها قرار گیرد.

- جوشکار باید دارای گواهینامه معتبر جوشکاری بوده یا قبل از انجام کار توسط دستگاه نظارت از وی آزمون مهارت بعمل آید.
- جوشکاری دردمای زیر صفر درجه سلسیوس و جریان باد ممنوع می باشد.
- بعد از هر پاس جوشکاری گل جوش از روی جوشها تمیز شود.
- کلیه قطعات به هنگام ساخت و قبل از رنگ آمیزی در روی زمین تحویل ناظر گرددو سپس در سازه نصب شود.

- بتن مصرفی جهت استفاده در فونداسیون با عیار $f_{ck}=300$ و با مقاومت فشاری حداقل $f_{ct}=210$ میباشد.

- بتن مگر مصرفی دارای عیار $f_{ck}=150$ میباشد.
- سیمان مصرفی از نوع پرتلند تپ II میباشد.
- بتن باید با دستگاههای مکانیکی مجهز به دستگاه توزین اتوماتیک یا نیمه اتوماتیک دقیق ساخته شود.

- کلیه فولاد مصرفی جهت آرماتور گذاری قسمتهای بتنی از نوع آجدار تپ A۱۱۱با حداقل تنش جاری شدن $f_{yk}=4000$ و مدول الاستیسیته $E_{s}=2.1E6$ kg/cm^۲ میباشد.
- پوشش آرماتورها ۱7.5Cm است.

- کلیه ورقهای مصرفی در اسکلت سازه بایستی دارای حداقل مقاومت جاری شدن $f_{yk}=2400$ و مدول الاستیسیته $E_{s}=2.1E6$ kg/cm^۲ باشد.
- مقاومت مجاز زمین $f_{td}=1.6$ kg/cm^۲ میباشد.

- میلگردهای طولی شناژهاو کلافها در محل تقاطع از داخل فونداسیون بصورت ممتد میگذرد.
- پیمانکار موظف است این نقشه ها را با نقشه های معماری تطبیق نماید.

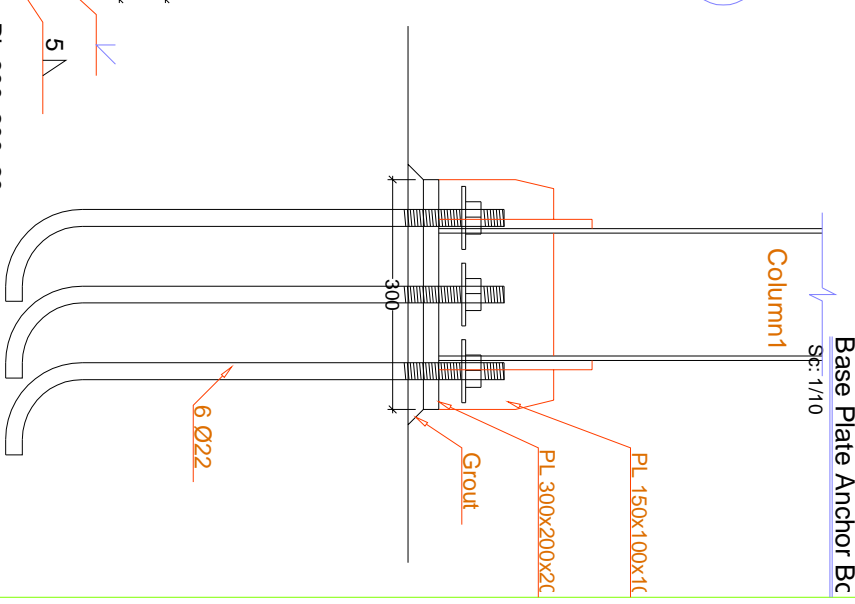
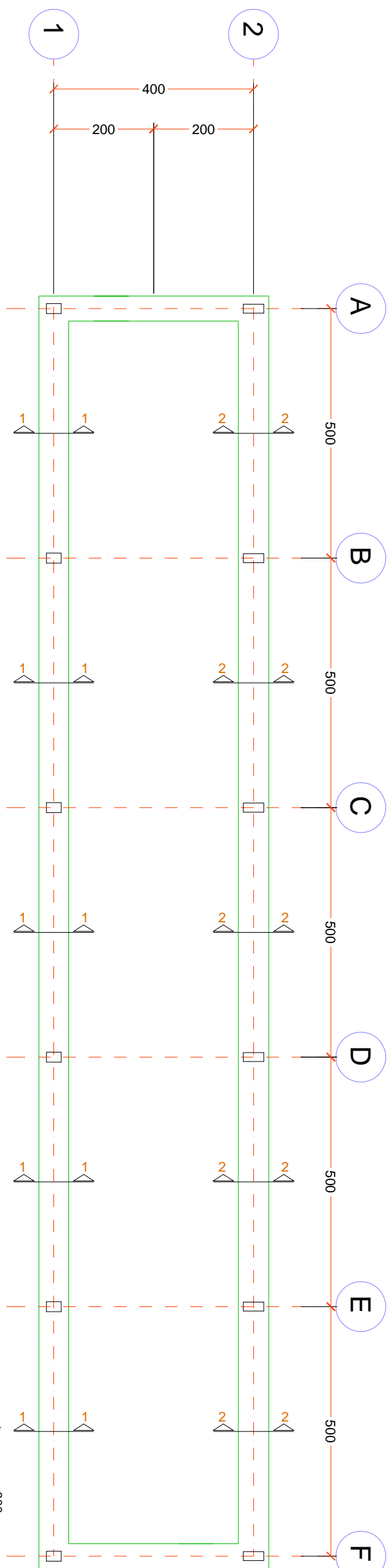
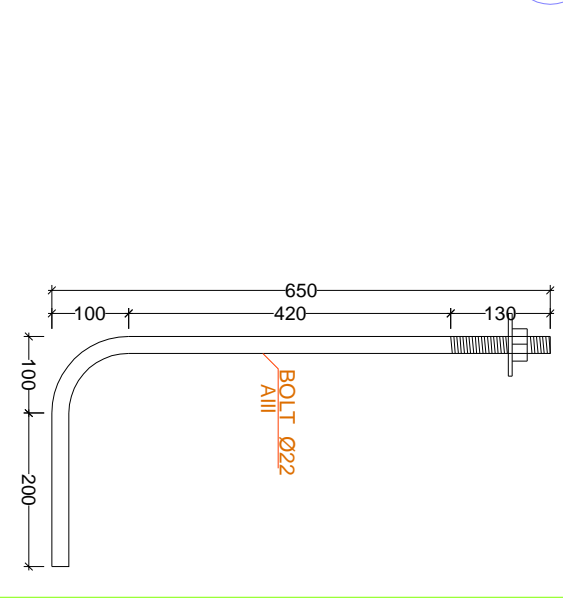
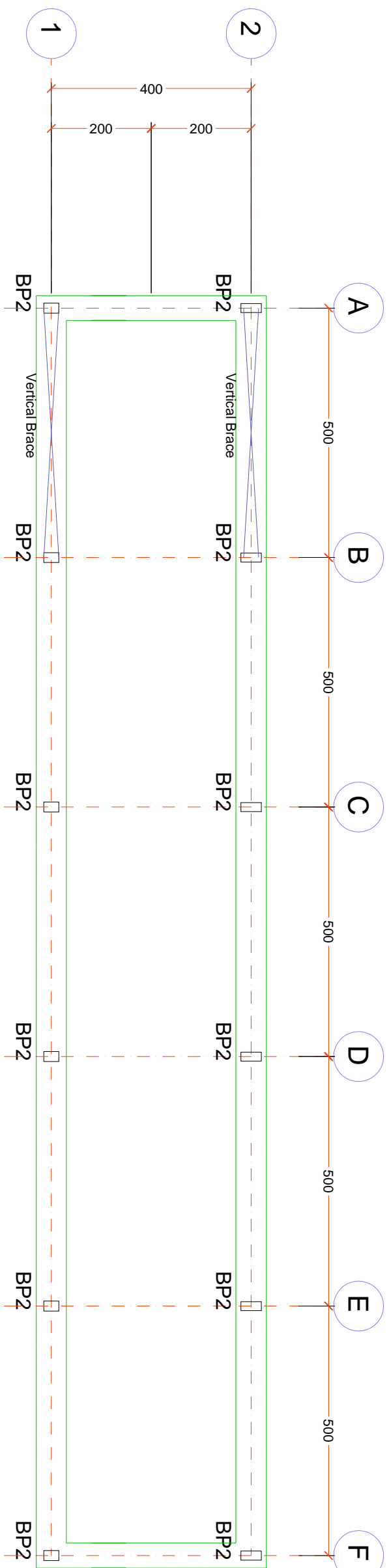
- لبه های حاصل از برش با شعله باید کاملا یکنواخت و عاری از ناهمواری ها بوده و زخم های بیش از ۵ میلیمتر را باید با سنگ زدن هموار نمود.

- لایه ها بایستی در دو ردیف یکی در میان از کنار ستونها به وسیله سینه بندها مهار گردند.

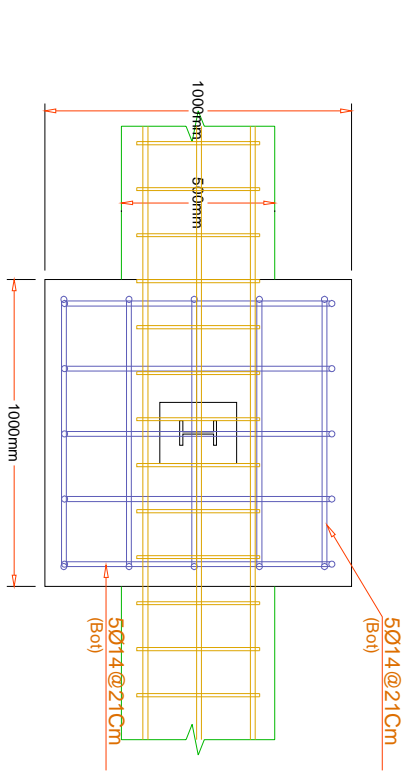
- جوش پل چرتقیل باید به صورت نفوذی کامل از نوع جوش زیرپودری اتوماتیک و به صورت سرتاسری و کامل انجام گیرد و از جوش منقطع پرهیز گردد.
- تنظیم نوبت جوشکاری مبیایست طوری باشد که از هرگونه تغییر فرم قطعات از شکل هندسی کامل به شکل غیرهندسی جلوگیری شود.
- کلیه جوشهای عمقی بصورت نفوذ کامل و جوشهای تخت بصورت زنجیری انجام گیرد.
- با توجه به اینکه اتصالات از نوع اصطکاکی در نظر گرفته شده اندازم است کلیه پیچها پیش تنیده شوند.برای این کار باید از آچارهای مدرج دستی یا آچارهای خاردار ویباسفت کردن مجدد مهره ها به میزان نیم دور بعد از محکم کردن اولیه آنها استفاده گردد.
- حداکثر وزن سقف سوله ۲۵ کیلوگرم بر متر مربع در نظر گرفته شده.
- هر گونه رنگ آمیزی یا آلودگی در سطحهای داخلی اتصالات (فلنجها) باید قبل از نصب از روی آنها زدوده شود.
- لازم است جوش بال به جان تیرها و ستونها در فاصله حداقل ۱٫۵ برابر ارتفاع جان مقطع از اتصالات یا وصله ها به صورت ممتد اجرا گردد.

جدول طول و صله و خم آرماتور

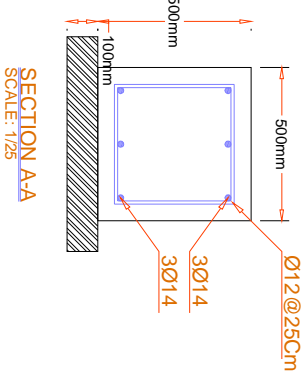
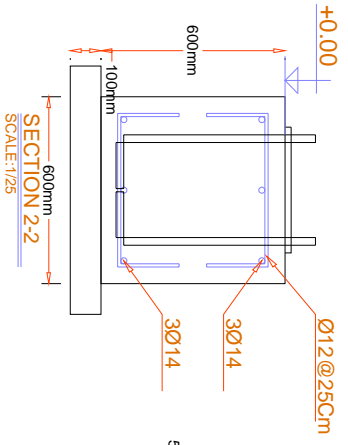
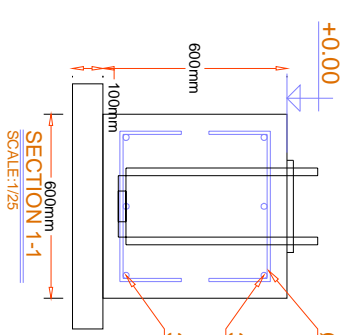
Ø	REBAR JOINT LENGTH AIII Cm	REBAR CURVE LENGTH Cm
16	70	25
18	105	30
20	115	35
22	135	35
25	175	40



FOUNDATION PLAN
Scale 1/100
qa=1.6



FOUNDATION TYPE F3 (WP)
SCALE:1/25



BASE PLATE DETAILS (BP2)
SC: 1/10

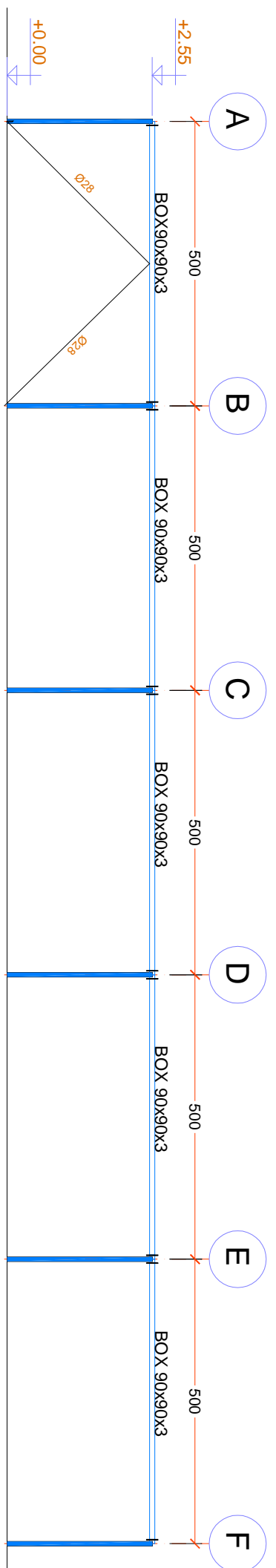
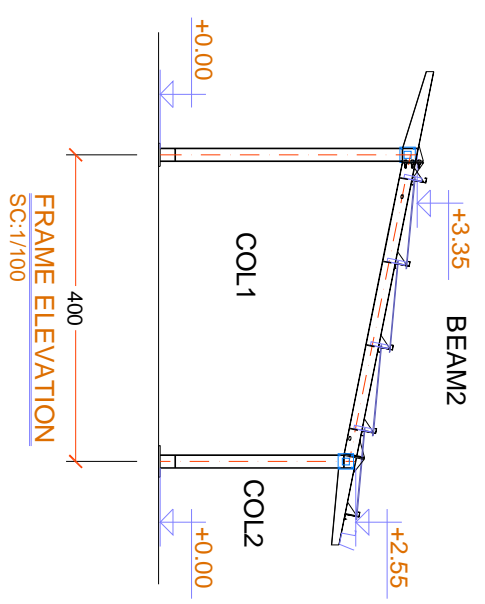
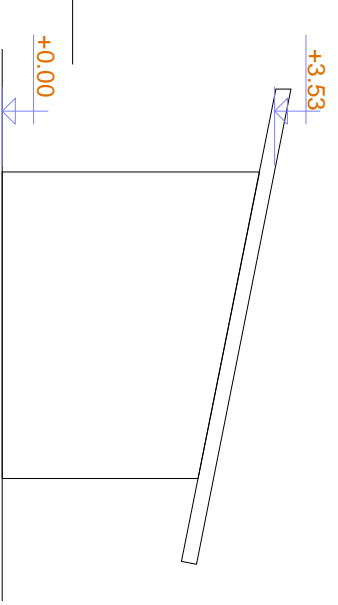
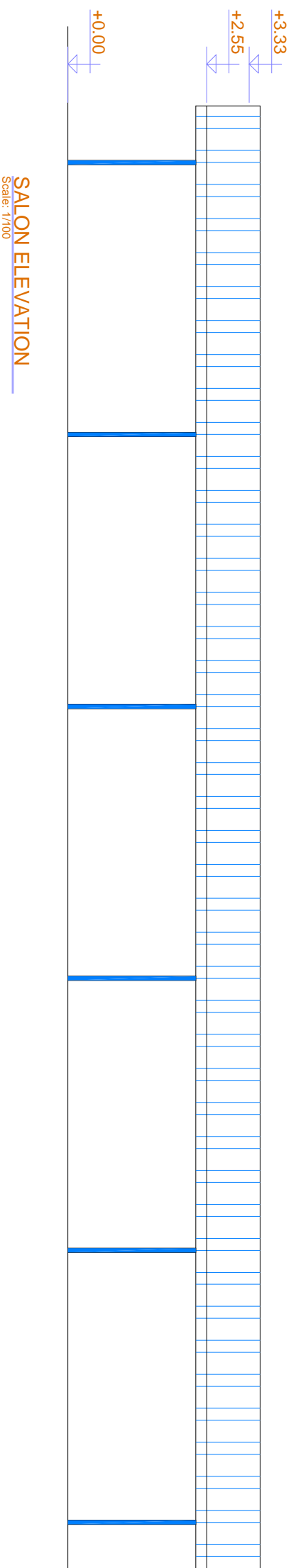
PROJECT TITLE
G-Frame 4x25x2.55m
ADDRESS ISFAHAN-SHAHREZA

EMPLOYER
پارکینگ بیدار استان امیرالومین شویستا
4CD27A9DB815


DESIGNED BY
CHECKED BY
DRAWN BY
DATE 1400/8/5
SL=100 & WL=57.2 & C=0.236 & DL=30

UNITS CENTIMETERS
SCALE VAR
FIELD STRUCTURAL

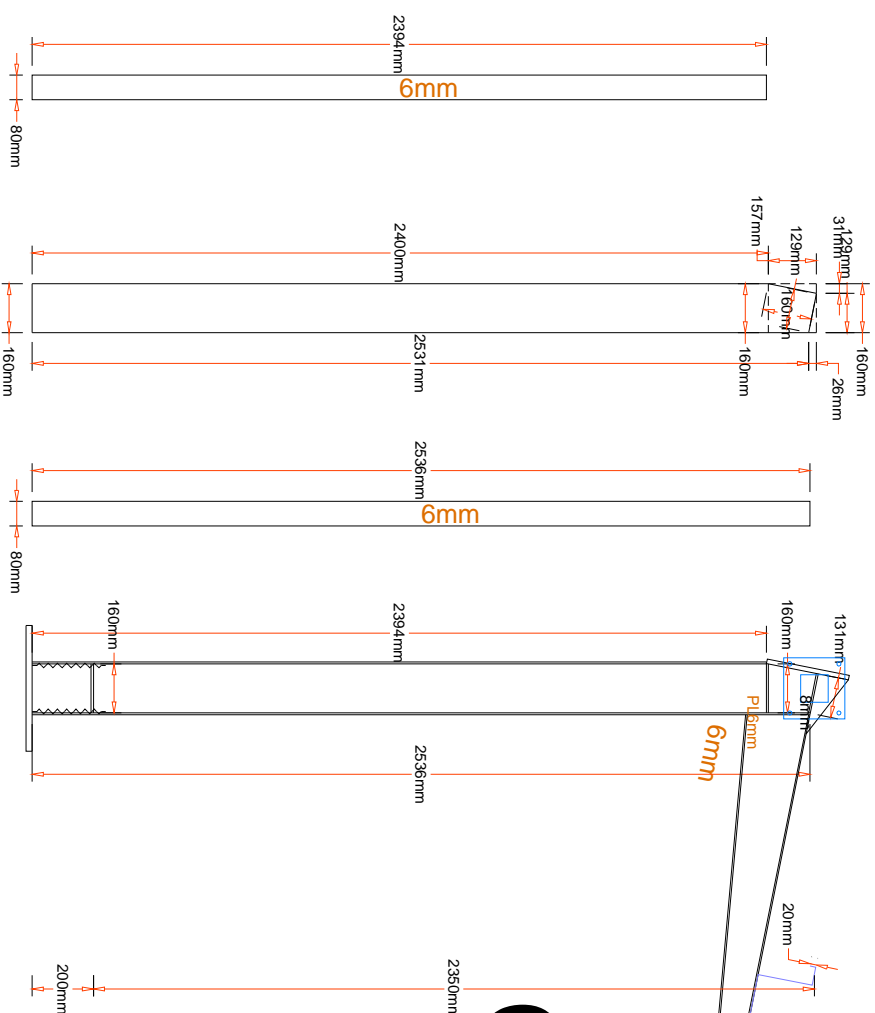
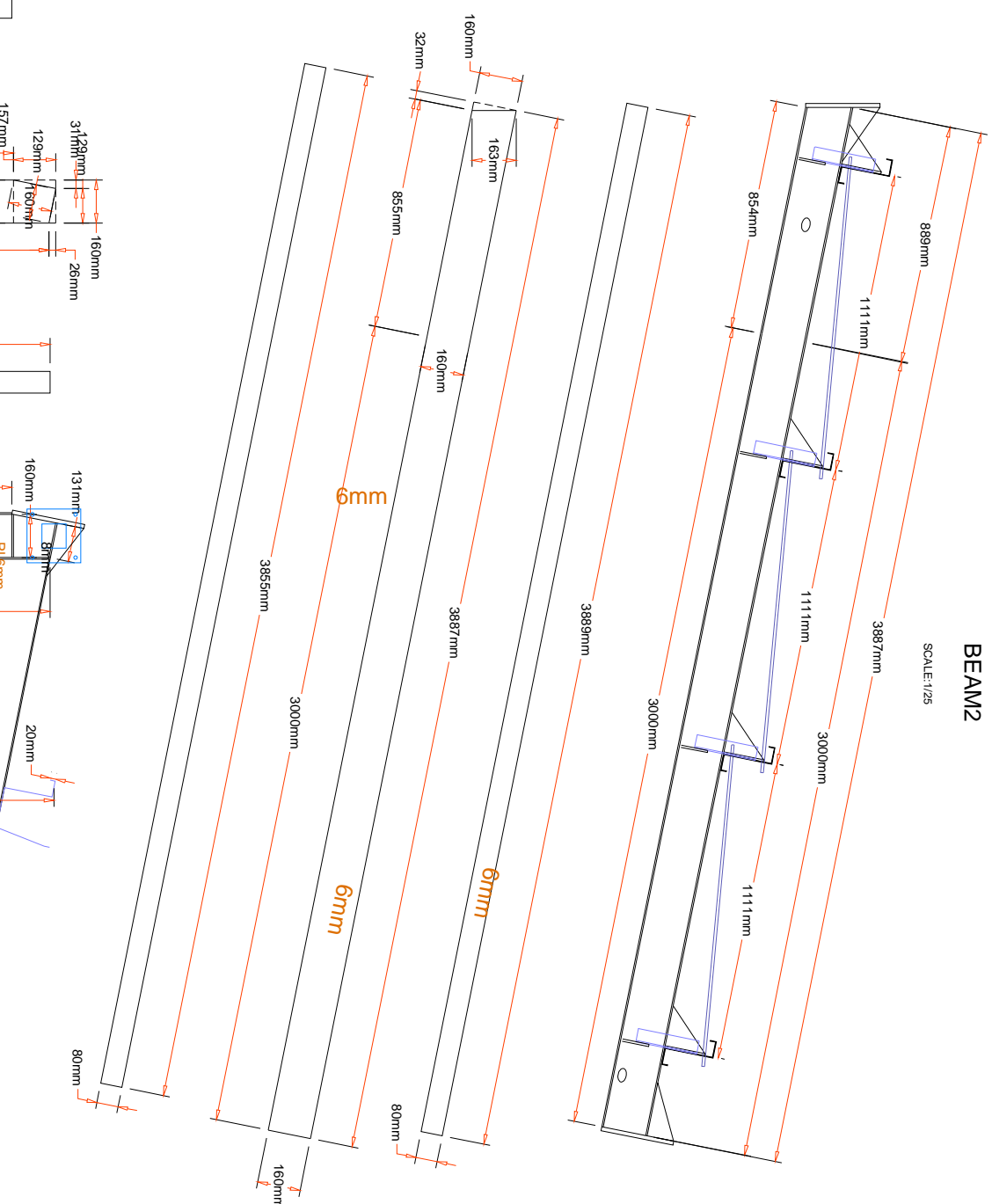
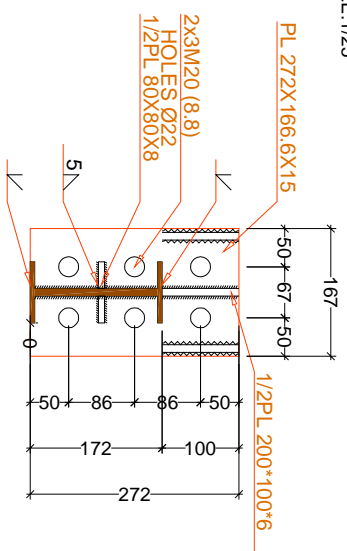
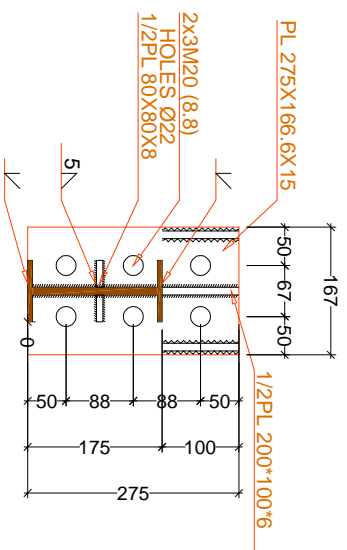
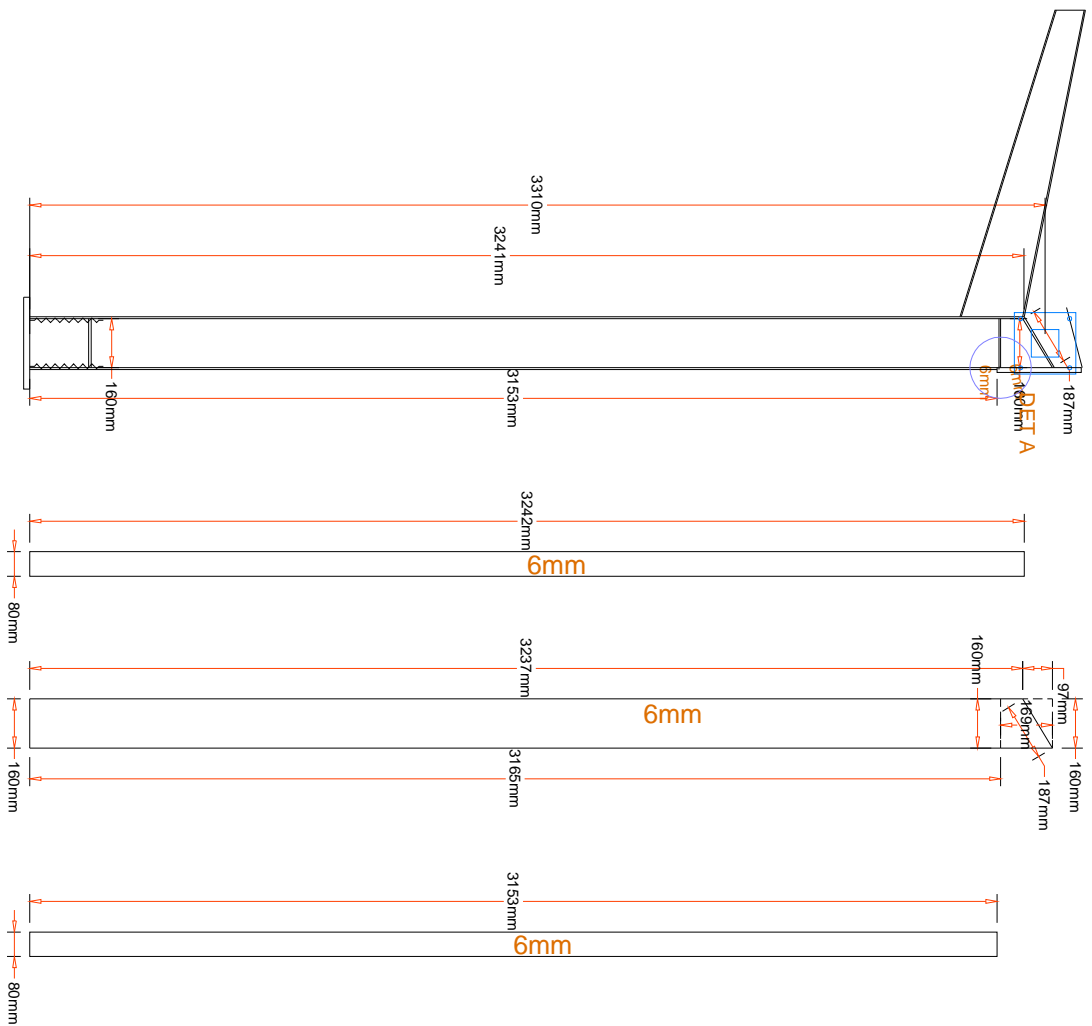
SHEET NO. S-03
NORTE



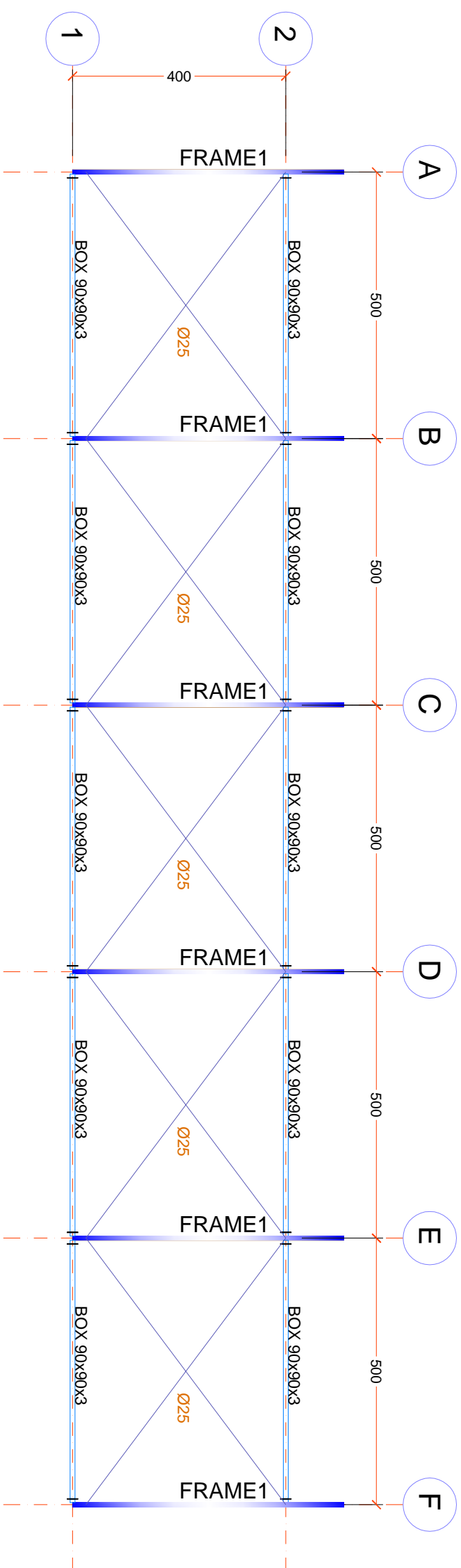
Allowable Wall Height Is 1.4 Meters With 30 Cm Thickness

 سولبرادر 4CD27A9DB816	PROJECT TITLE G-Frame 4x25x2.55m ADDRESS ISFAHAN-SHAHREZA
	EMPLOYER پارکینگ بیمارستان امیرالومین شهرسا
DESIGNED BY	DATE 1400/8/5
CHECKED BY	SCALE SL=100 & WL=57.2 & C=0.236 & DL=30
DRAWN BY	VAR
FIELD	STRUCTURAL

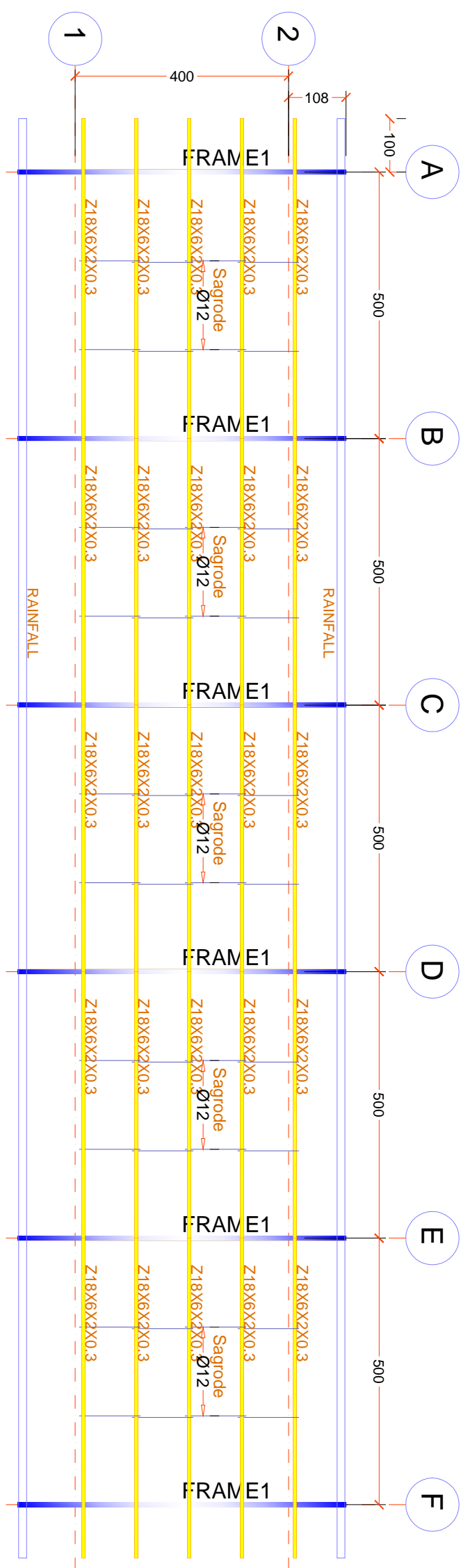
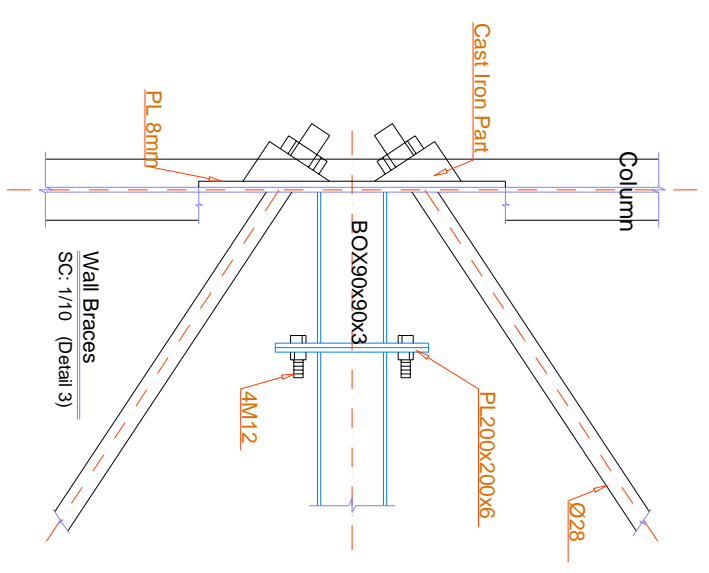
SHEET NO. S-03
 UNITS CENTIMETERS
 NORTH



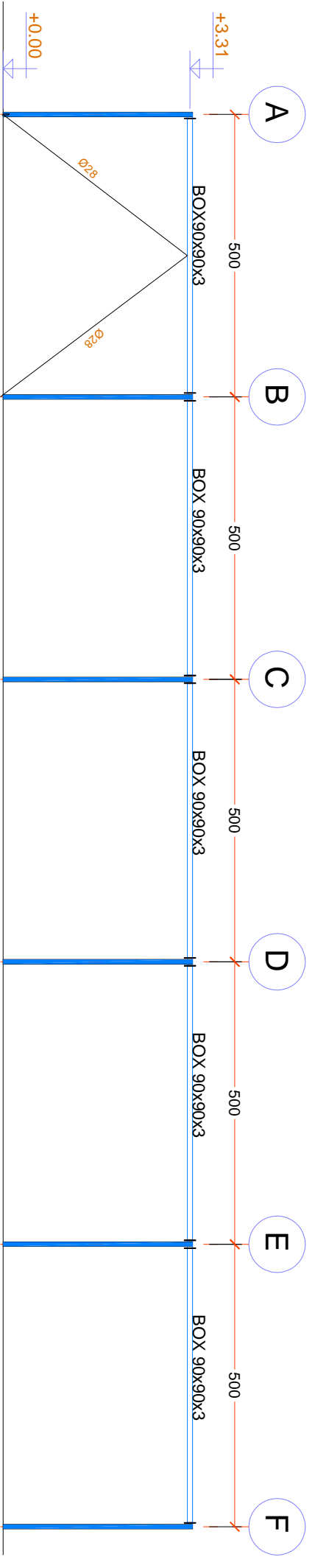
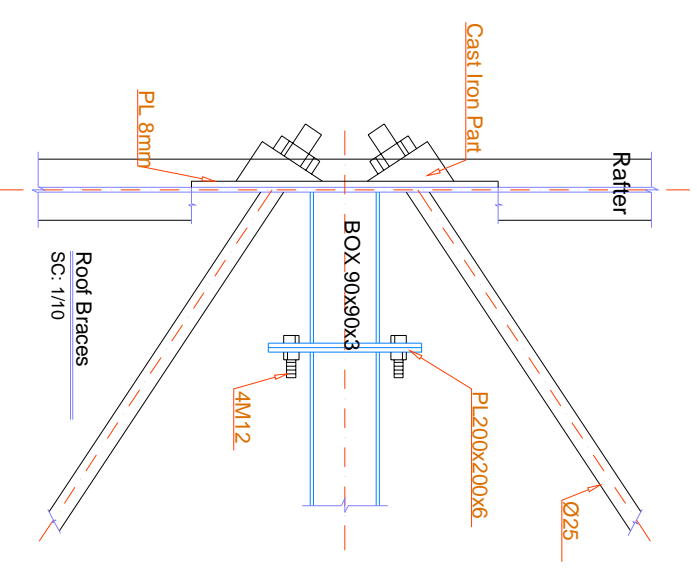
PROJECT TITLE	
G-Frame 4x25x2.55m	
ADDRESS ISFAHAN-SHAHREZA	
EMPLOYER	پارکینگ بیلارستان امیرالومین شهرستا
DESIGNED BY	
CHECKED BY	
DRAWN BY	
DATE	1400/8/5
SL=100 & WL=57.2 & C=0.236 & DL=30	
SHEET NO.	S-07
UNITS	CENTIMETERS
SCALE	VAR
FIELD	STRUCTURAL



ROOF STRUTS & BRACING
SCALE: 1/100

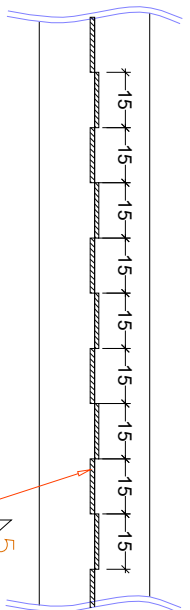


PURLINES & SAGRODES PLAN
SCALE: 1/100

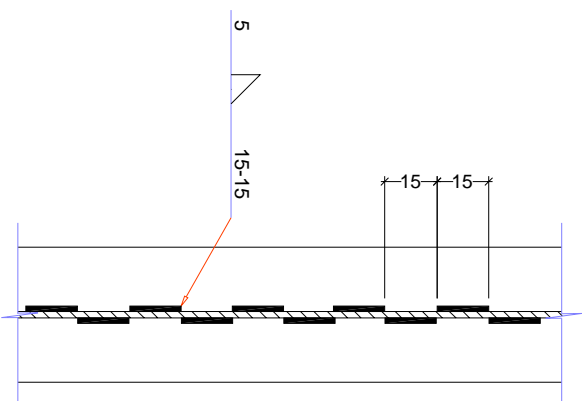
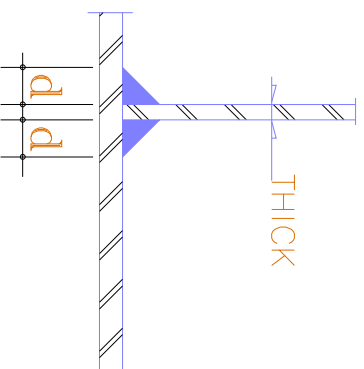


BRACING ELEVATION
Scale: 1/100
AXIS 1

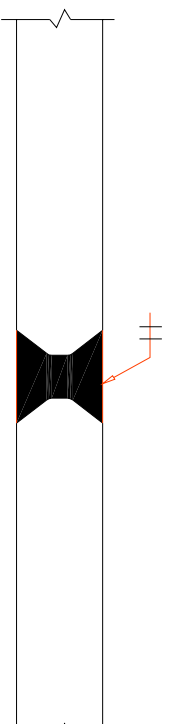
PROJECT TITLE	
G-Frame 4x25x2.55m	
ADDRESS ISFAHAN-SHAHREZA	
EMPLOYER پيار كينگ بيلارستان الامير الوارثين شويشا	
DESIGNED BY	
CHECKED BY	
DRAWN BY	
DATE	1400/8/5
SL=100 & WL=57.2 & C=0.236 & DL=30	
SHEET NO. S-07	UNITS CENTIMETERS
SCALE	VAR
FIELD	STRUCTURAL



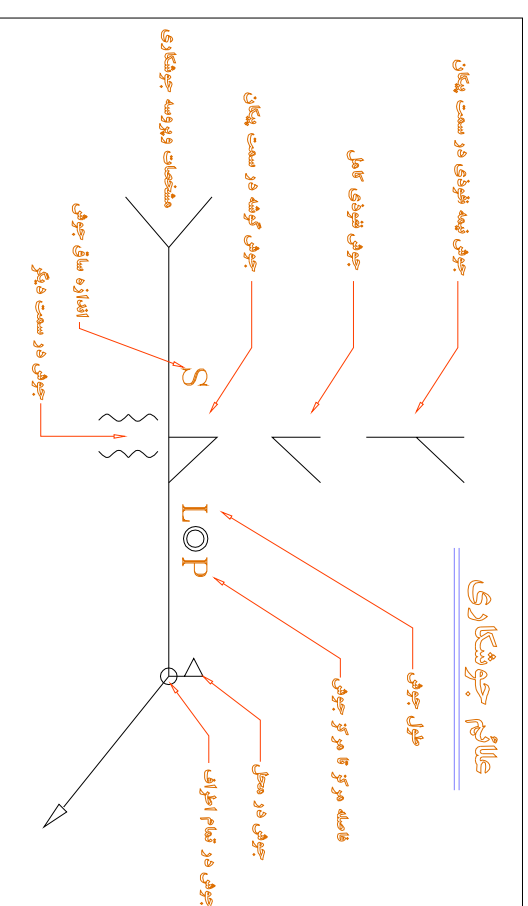
مختصات نقطه نازکتر	مختصات بعد جوشی گوشه
۷۴	۳ میلیمتر
۱۷۴	۵ میلیمتر
۱۷۴	۷ میلیمتر
۲۰۵	۷ میلیمتر
۲۰۵	۸ میلیمتر



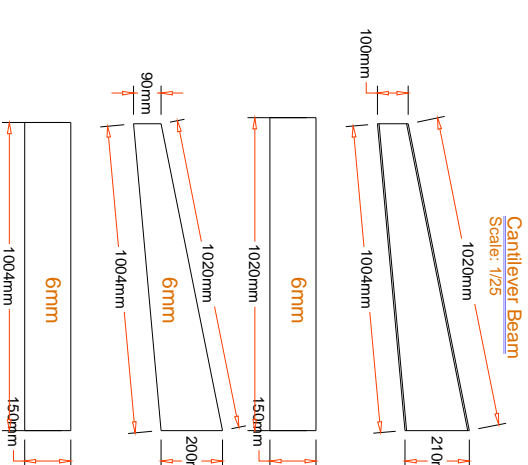
COLUMNS WELDING DETAIL



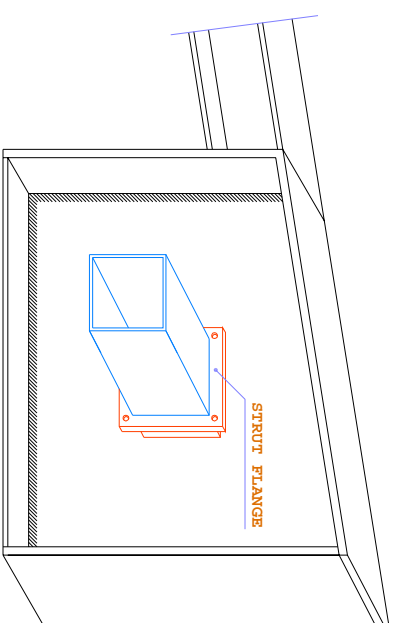
نمایش جوشی شیاری ورق در صورت نیاز



جوشکاری

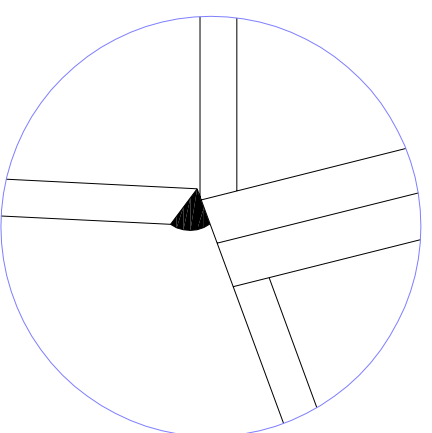


Cantilever Beam
Scale: 1/25



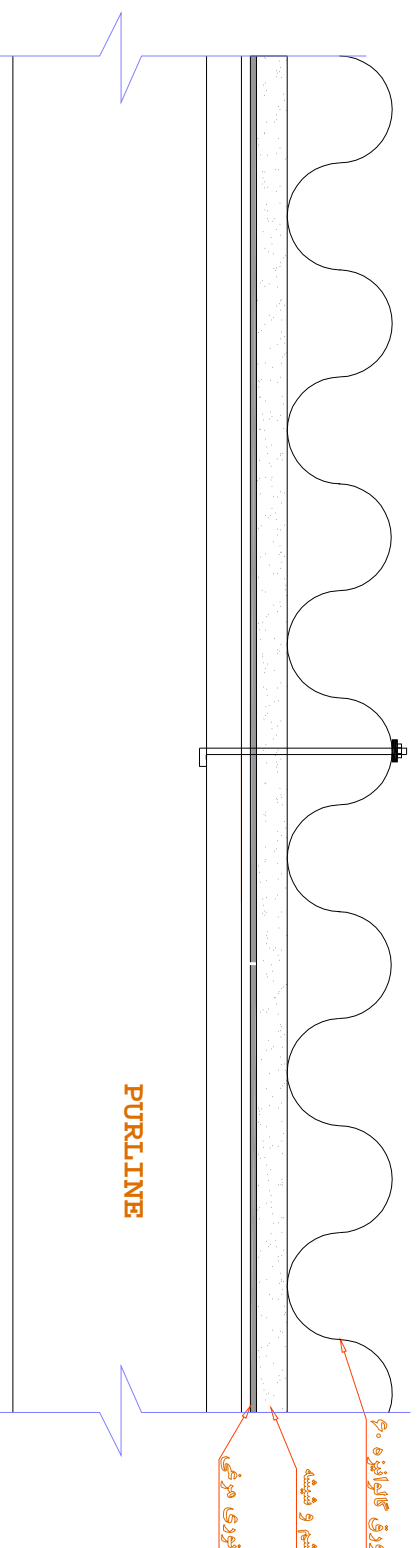
PERSPECTIVE

SCALE : N.T.S



DET A

SCALE : N.T.S

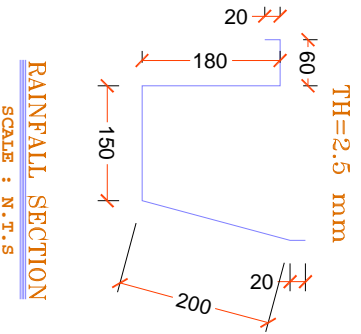


ROOF COVER DETAIL

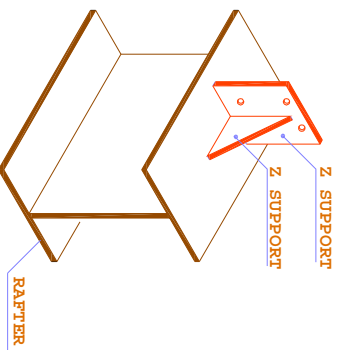
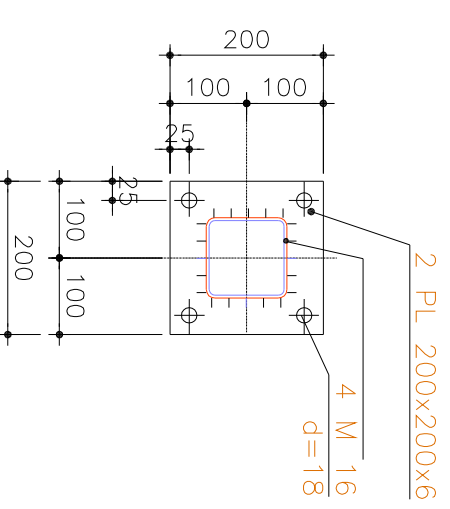
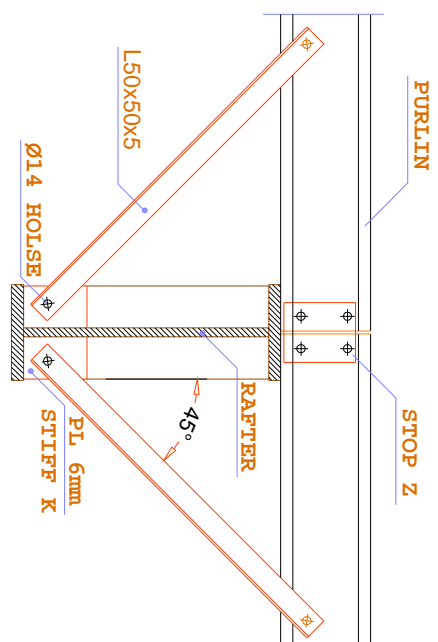
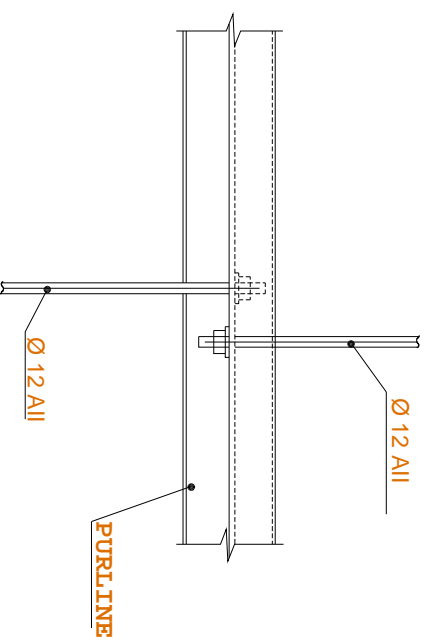
PURLINE

ورق آلومینیوم
پشتیبان و شیبه
توری مرئی

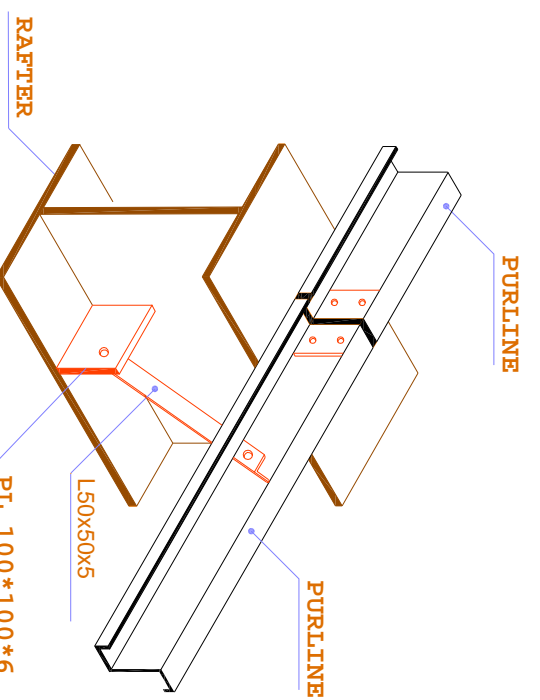
PROJECT TITLE	
G-Frame 4x25x2.55m	
ADDRESS ISFAHAN-SHAHREZA	
EMPLOYER	پارکینگ بیمارستان امیرالمومنین شوسه
DESIGNED BY	
CHECKED BY	
DRAWN BY	
DATE	1400/8/5
SL=100 & WL=57.2 & C=0.236 & DL=30	
SHEET NO.	S-08
UNITS	CENTIMETERS
SCALE	VAR
FIELD	STRUCTURAL



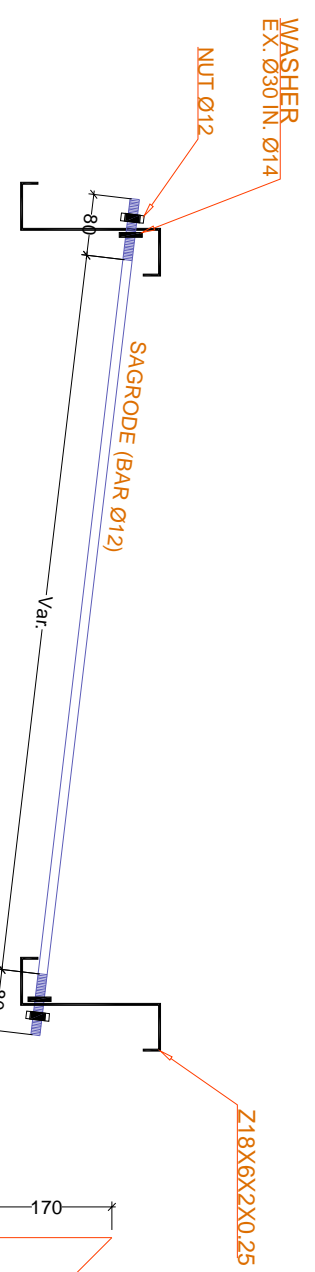
RAINFALL SECTION
SCALE : N.T.S



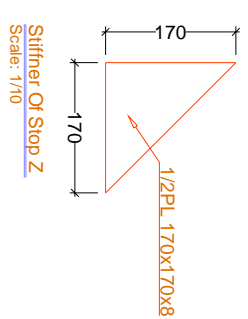
Z SUPPORT
SCALE : N.T.S



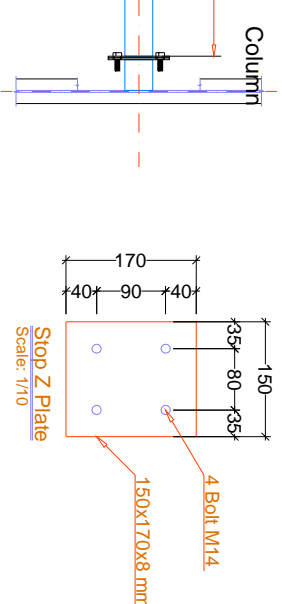
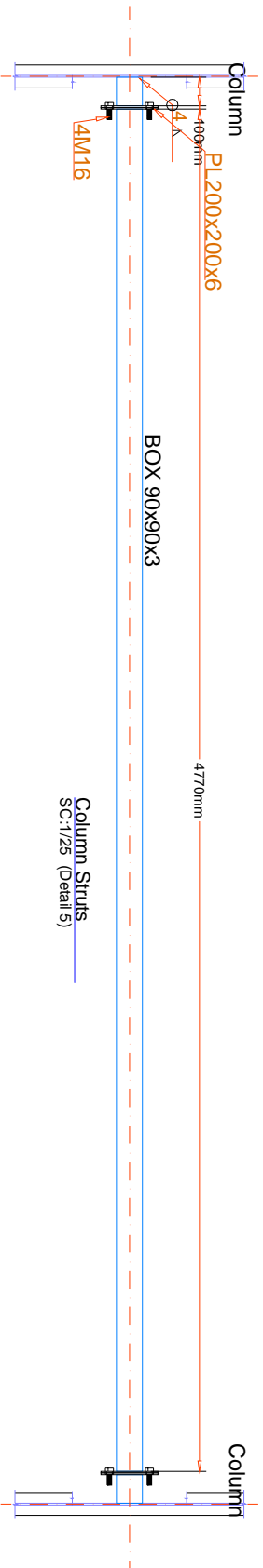
FLANGE STAY
SCALE : N.T.S



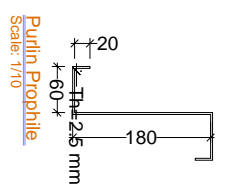
SAGROD DETAILS
Scale: 1/10



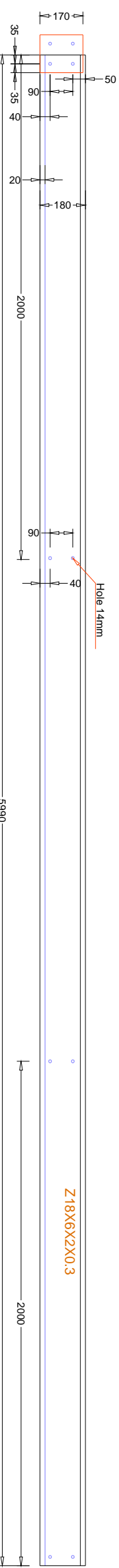
Stiffner Of Stop Z
Scale: 1/10



Stop Z Plate
Scale: 1/10



Purlin Prophile
Scale: 1/10



Z Profile
Scale: 1/20

FLANGE STAY
SCALE : N.T.S

STRUT FLANGE
SCALE : N.T.S

PROJECT TITLE	
G-Frame 4x25x2.55m	
ADDRESS ISFAHAN-SHAHREZA	
EMPLOYER پارس گیتنگ بیسارستان امیرالومینین شهرضا	
DESIGNED BY	
CHECKED BY	
DRAWN BY	
DATE 1400/8/5	
SL=100 & WL=57.2 & C=0.236 & DL=30	
SHEET NO. S-09	UNITS CENTIMETERS
SCALE	VAR
FIELD	STRUCTURAL