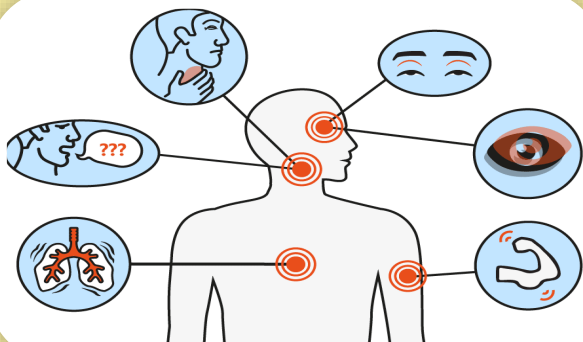




مسمومیت غذایی به نام بوتولیسم، از کشنده-ترین مسمومیت‌ها است که با مصرف مواد غذایی مانند سوسیس، کالباس و کنسروهای غذایی در شرایط نامناسب تهیه و نگهداری شده‌اند، ایجاد می‌شود. لذا باید از مصرف کنسروهایی که در آن‌ها آثار نشت، فرورفتگی، برآمدگی و زنگ‌زدگی مشاهده می‌شود، خودداری کنید.



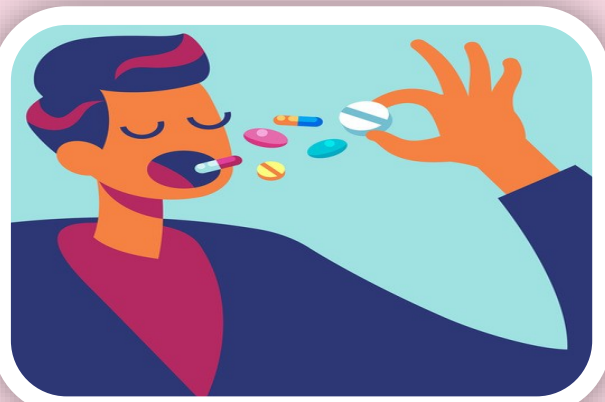
علائم بوتولیسم ۱۲ تا ۲۴ ساعت بعد از مصرف غذای آلوده و به صورت تاری دید، دوبینی، افتادگی پلک، عدم توانایی حرکتی، سختی در بلع، اختلال تکلم و یبوست ظاهر می‌شود.



۱۱۵

۱۹۰

لحظات اولیه پس از بروز مسمومیت، برای نجات فرد مسموم حیاتی می‌باشند. بلافاصله پس از برخورد با موارد مسمومیت، با تلفن ۱۹۰ (مرکز اطلاع‌رسانی داروها و سموم) و یا ۱۱۵ (مرکز فوریت پزشکی) تماس بگیرید.



با مصرف خودسرانه داروها بدون تجویز پزشک، سلامت خود را به خطر نیندازید. مقادیر بالای برخی از داروهای به‌ظاهر کم‌خطر، می‌تواند برای فرد، خصوصاً کودکان و افراد مسن کشنده باشد.



اداره نظارت و پایش مصرف فرآورده های سلامت معاونت غذا و دارو

پیام‌های تصویری پیشگیری از بروز مسمومیت





در دوران سالمندی به دلیل تغییرات ساختار در اندام‌های داخلی مانند کبد، کلیه، میزان مایعات، عضلات و چربی بدن، تغییراتی در جذب و دفع داروها حادث خواهد شد و بی‌احتیایی به مصرف دقیق داروها می‌تواند منجر به مسمومیت شود.



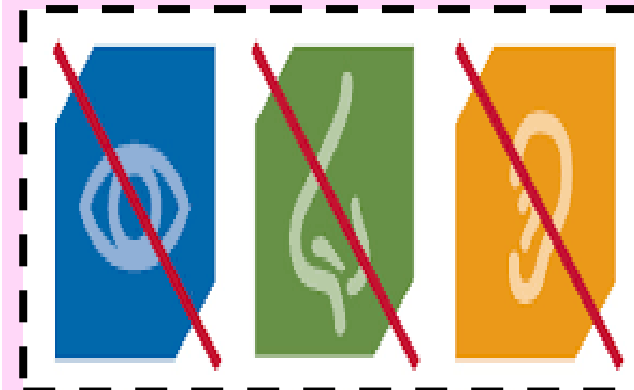
بر مصرف داروی افراد مسن خانواده نظارت کنید. زیرا به دلایل زیر ممکن است داروی خود را به اشتباه یا تکراری مصرف نمایند: تشابه ظاهری داروها، ابتلا به فراموشی، عدم اطلاع از نام داروها و یا خوانا نبودن مقادیر مصرفی دارو



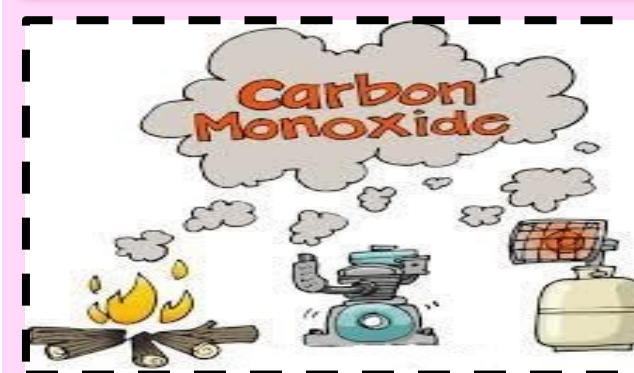
آیا می‌دانید حضور در گاراژهای دربسته که در آن اتومبیل با موتور روشن وجود دارد خطر بروز مسمومیت با منوکسیدکربن را به همراه دارد؟



اولین اقدام در برخورد با فردی که با گاز منوکسیدکربن مسموم شده است، انتقال مصدوم به هوای آزاد است.



منوکسید کربن گازی بی‌رنگ، بی‌بو، بدون طعم و غیر محرک است که در اثر سوختن ناقص سوخت‌های فسیلی مانند نفت، گاز، بنزین، گازوئیل، دود اگزوز اتومبیل و ذغال چوب حاصل می‌شود.



با شروع فصل سرما، باید قبل از راه اندازی مجدد وسایل گرمایشی گازسوز و نفتی منزل، آنها را از نظر اتصالات و دودکش کنترل کنید. سرد بودن لوله دودکش بخاری، دلیلی بر خارج نشدن دود و گاز سمی منوکسید کربن است.